

SIAE DE LA SOURCE D'ENTRAIGUES



PRESENTATION SOMMAIRE

GENERALITES

Activité du syndicat : Production et adduction d'eau potable des communes adhérentes

Statut : Etablissement Public Intercommunal (E.P.C.I), syndicat intercommunal à vocation unique

Droits de prélèvement : DUP du 15 juillet 1970

- Volume max journalier : 9 000 m³
- Débit max : 125 l/s

Historique :

- Création en 1969 par les communes du Luc en Provence, Les Mayons, Le Cannet des Maures, Lorgues, Taradeau et du Thoronet
- 1970 : adhésion de la commune de Saint Antonin
- 1972 : acquisition des terrains de la source d'Entraigues
- 1980 : adhésion de la commune de Gonfaron
- 1992 : adhésion de la commune de La Garde Freinet

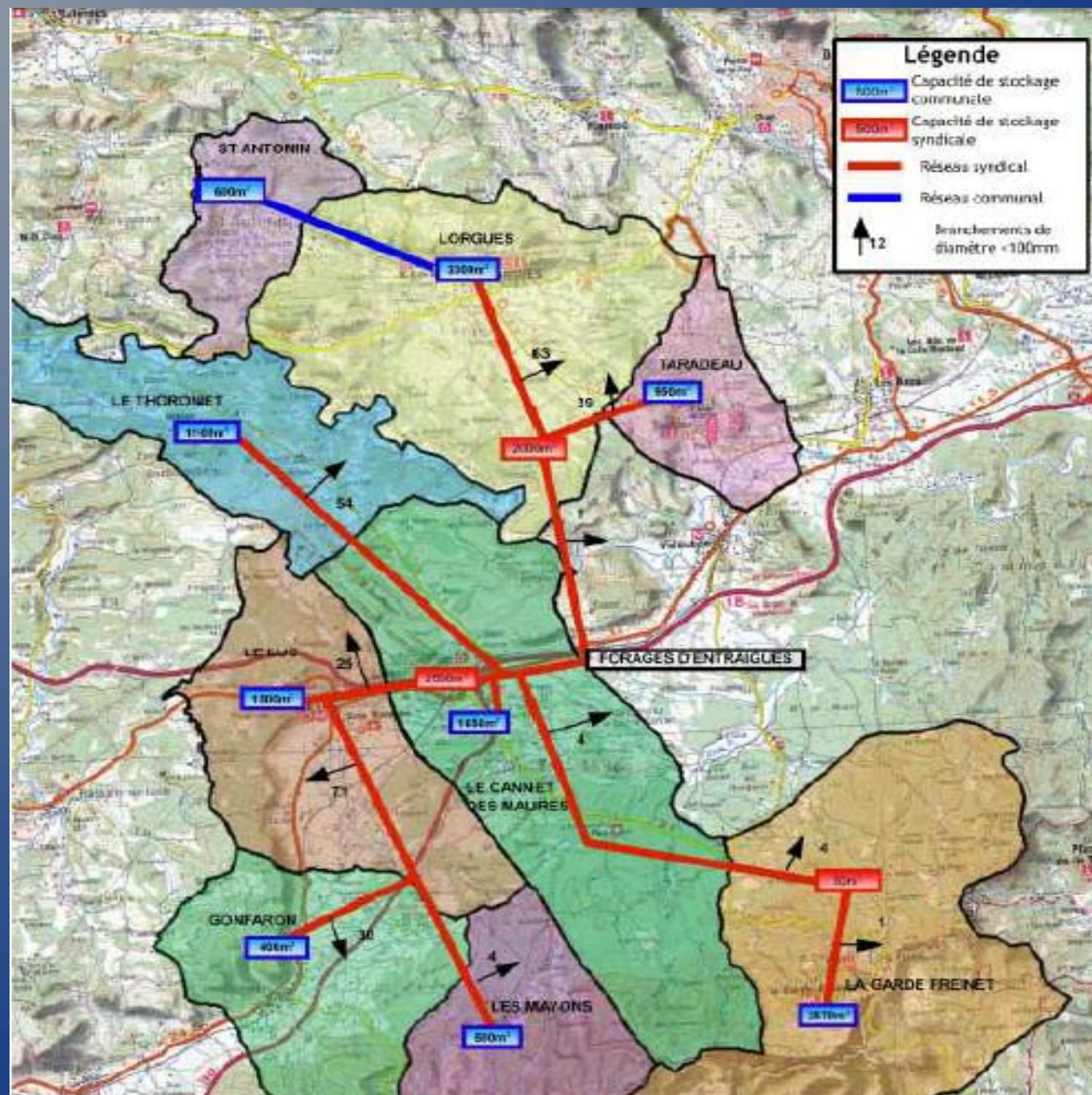
Comité syndical : 2 délégués titulaires et 2 délégués suppléants par commune soit 18 membres dont le Président est M. Jean-Luc LONGOUR Maire de la commune du Cannet des Maures.

Personnel : M. Gilles MAINGON (Responsable Technico-Administratif)

Exploitation : Affermage SVAG/VEOLIA depuis 1974 (échéance du dernier contrat 30 septembre 2015)

Population desservie estimée à : 34 000 habitants

SCHEMA DU RESEAU D'ADDUCTION



INFRASTRUCTURES

Réseau d'adduction : 67,7 km dont 30 km de DN 150 mm et 11,5 km de DN 300 mm

Rendement technique moyen (entre 2007 et 2010) : 97%

Infrastructures : Capacité de stockage de 4 500 m³

- Bureau administratif et technique : en mairie du Cannet des Maures
- Réservoirs du Vieux Cannet : 2 500 m³
- Réservoirs de l'Arnaude : 1 500 m³
- Usine d'Entraigues : production et réservoir de 500 m³

Production : capacité de production de 15 120 m³/j

- Service Nord : 2 pompes de 217 m³/h + 1 pompe de 311 m³/h qui alimentent les réservoirs de l'Arnaude
- Service Ouest : pompe de 215 m³/h + 1 pompe de 380 m³/h + 1 pompe de 385 m³/h qui alimentent les réservoirs du Vieux Cannet
- Reprise des Mourgues : 2 pompes de 75 m³/h qui alimentent le réservoir communal de la commune de la Garde Freinet.

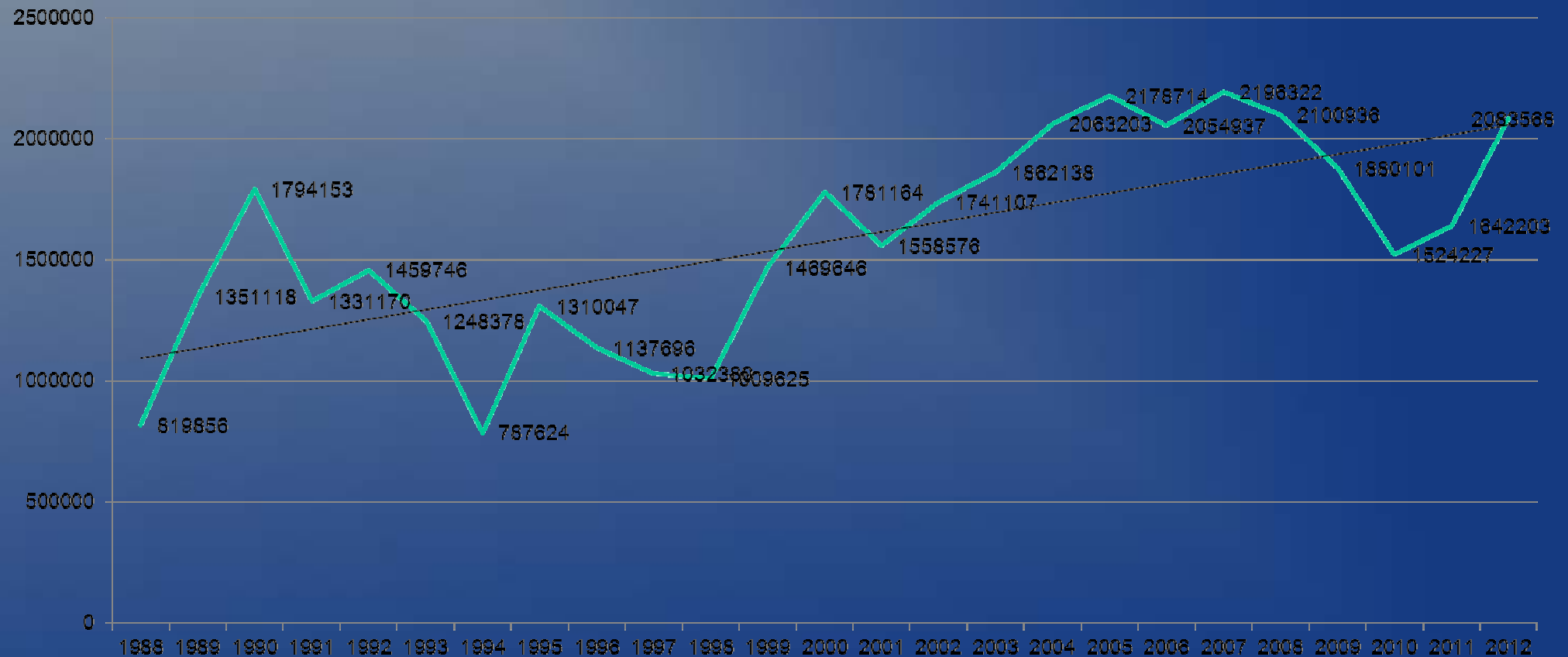
Forages d'Entraigues :

- Forages superficiels (tuf) : 3 x 250 m³/h
- Forages profonds dans les calcaires fissurés : 3 x 500 m³/h

CARACTERISTIQUES DE PRODUCTION

Production moyenne annuelle : 1 800 000 m³ / an

VOLUMES ANNUELS PRODUITS



PERSPECTIVES

Evolution démographique et besoins du SIAE à l'horizon 2030 : (données issues du Schéma directeur de l'eau)

Secteurs	COMMUNES	Nombre d'habitants en 2030	Demande journalière de pointe 2030 (m3/j)	Besoins sur le SIAE (m3/j)
Service Nord	Lorgues	13264	5959	4359
	Saint Antonin	1295	1257	1069
	Taradeau	2756	1427	1427
	Total Nord	17315	8643	6855
Service Ouest	Gonfaron	5863	1465	1290
	La Garde Freinet	1988	1928	1028
	Le Cannet des Maures	6210	3593	3193
	Le Luc	15000	4327	3617
	Le Thoronet	3698	1987	817
	Les Mayons	844	450	450
	Total Ouest	35443	13751	10396
TOTAL GENERAL		52758	22394	17251

BILAN

Concernant les infrastructures :

Bien que le SIAE de la source d'Entraigues dispose d'infrastructures seines et entretenues, il est toutefois constaté que les ouvrages de stockage ont atteint leurs limites de fonctionnement. En effet, les conclusions du Schéma Directeur de l'Eau du SIAE montrent que les infrastructures existantes ne sont plus adaptés aux besoins en eau des communes. Sans que cette situation ait atteint un niveau critique, elle ne permet plus une gestion sereine de l'adduction (temps de stockage de secours restreint, pompage 24h /24).

Concernant les droits de prélèvement à la ressource :

Au même titre que les infrastructures, la limite des volumes prélevables de 9 000 m³/j est atteinte.

CONCLUSIONS

En 2013, les élus du SIAE ont souhaité la mise en œuvre des éléments suivants :

- une étude hydrogéologique de la ressource d'Entraigues afin de justifier aux pouvoirs publics la possibilité de prélever à minima 250 l/s et 20 000 m³/j selon les besoins du SIAE estimés pour 2030,
- la construction d'un nouveau réservoir de 3 000 m³ sur le site des réservoirs existants du Vieux Cannet.